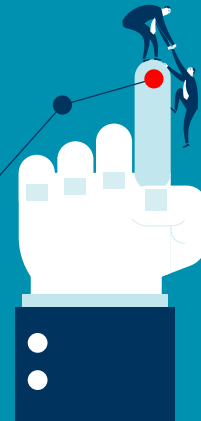


# COACHING LINGUISTIQUE POUR CADRES ET DIRIGEANTS

UN PROGRAMME D'ACCOMPAGNEMENT PERSONNEL EXCLUSIF POUR VOUS AMENER VERS VOTRE MEILLEUR NIVEAU DE PRATIQUE DE LA LANGUE DANS VOTRE ACTIVITÉ PROFESSIONNELLE.



## LANGUES DISPONIBLES

EN	NL	FR	DE	ES	IT	PT
●	●	●	sur demande			
Langues du monde : sur demande						

## NIVEAUX

A1	A2	B1	B2	C1	C2
----	----	----	----	----	----

## LIEU

Les cours individuels ont lieu dans vos locaux ou dans nos Centres

## HORAIRES

À définir

## NOMBRE D'HEURES

À définir

## NOS "PLUS"

### L-MANAGEMENT

Le CLL a développé une plateforme online unique qui permet au Responsable des formations de suivre en ligne l'ensemble des données relatives aux formations de ses collaborateurs. Cette plateforme est accessible à tout moment via un login et un mot de passe personnel au départ de notre site web "dédié" : [l-management.cll.be](http://l-management.cll.be)

### OUTSOURCING

Le service d'outsourcing proposé par le CLL Business vous permet de nous confier l'ensemble de la gestion administrative et logistique de vos formations. Vous libérez ainsi des ressources internes et êtes mieux à même de maîtriser votre budget global.

*Contactez-nous pour une offre personnalisée.*

## MY PERSONAL LANGUAGE COACH®

### UN ENTRAÎNEMENT PERSONNALISÉ POUR AMÉLIORER LES COMPÉTENCES LINGUISTIQUES DES CADRES ET DIRIGEANTS

Ce programme est destiné aux personnes ayant une pratique régulière de la langue cible et qui souhaitent **atteindre rapidement leur meilleur niveau de compétence communicative** dans le cadre de leur activité professionnelle de haut niveau.

Après une **analyse des compétences linguistiques** actuelles du participant, le coach amène celui-ci à prendre conscience de ses forces et de ses faiblesses dans la langue et, par des techniques d'écoute et de questionnement, à **clarifier sa vision des objectifs linguistiques** à atteindre.

Le client et le coach définiront ensuite les moyens et les ressources à mettre en œuvre et le **plan d'action opérationnel du coaching linguistique**.

Par des jeux de rôles et des mises en situation réelles, le coach linguistique amène le participant à **acquérir de nouvelles compétences pragmatiques** afin de le rendre encore plus efficace dans son activité professionnelle actuelle et future.

Si nécessaire et souhaité, le coach peut également **accompagner le participant** dans certaines activités professionnelles, soit en préparation à une intervention dans la langue cible, soit pour donner son feed-back et améliorer le plan d'action de l'accompagnement linguistique.

Le return du coaching se mesure en **capacité de réalisation de tâches professionnelles dans la langue-cible**, dans le cadre de l'activité quotidienne du participant, et non en mesure standard de connaissance linguistique (d'après le Cadre européen de références).

En fin de coaching, le coach linguistique rédige un rapport de résultat de l'action et propose un plan d'action linguistique.

### LE COACHING LINGUISTIQUE VISE L'AMÉLIORATION DES COMPÉTENCES.

#### Qu'entend-on par «compétence»?

##### Une compétence est toujours contextualisée

En formation des adultes, l'environnement, les acquis, les projets et les champs d'intérêt des apprenants servent de points d'ancrage à leur démarche d'apprentissage.

##### Une compétence est multidimensionnelle

L'exercice d'une compétence entraîne le développement de ressources (connaissances, habiletés, perceptions, attitudes, etc.) liées aux grands aspects de tout comportement humain : intellectuel, physique, affectif. La compétence intègre un ensemble d'apprentissages.

##### Une compétence est définie par rapport à un standard, à un seuil connu d'avance

Le niveau de maîtrise attendu est fixé préalablement et un ensemble de critères de performance permettent à l'apprenant de témoigner de sa compétence.

##### Une compétence est une potentialité d'action et de progression

Ce trait du concept de compétence conduit à l'adoption d'une conception de l'apprentissage qui s'harmonise bien avec les principes du cadre constructiviste (appui sur la construction progressive des concepts, des habiletés, des attitudes, etc.)

Source : Gouvernement du Québec – Ministère de l'éducation, 2002-02-01190